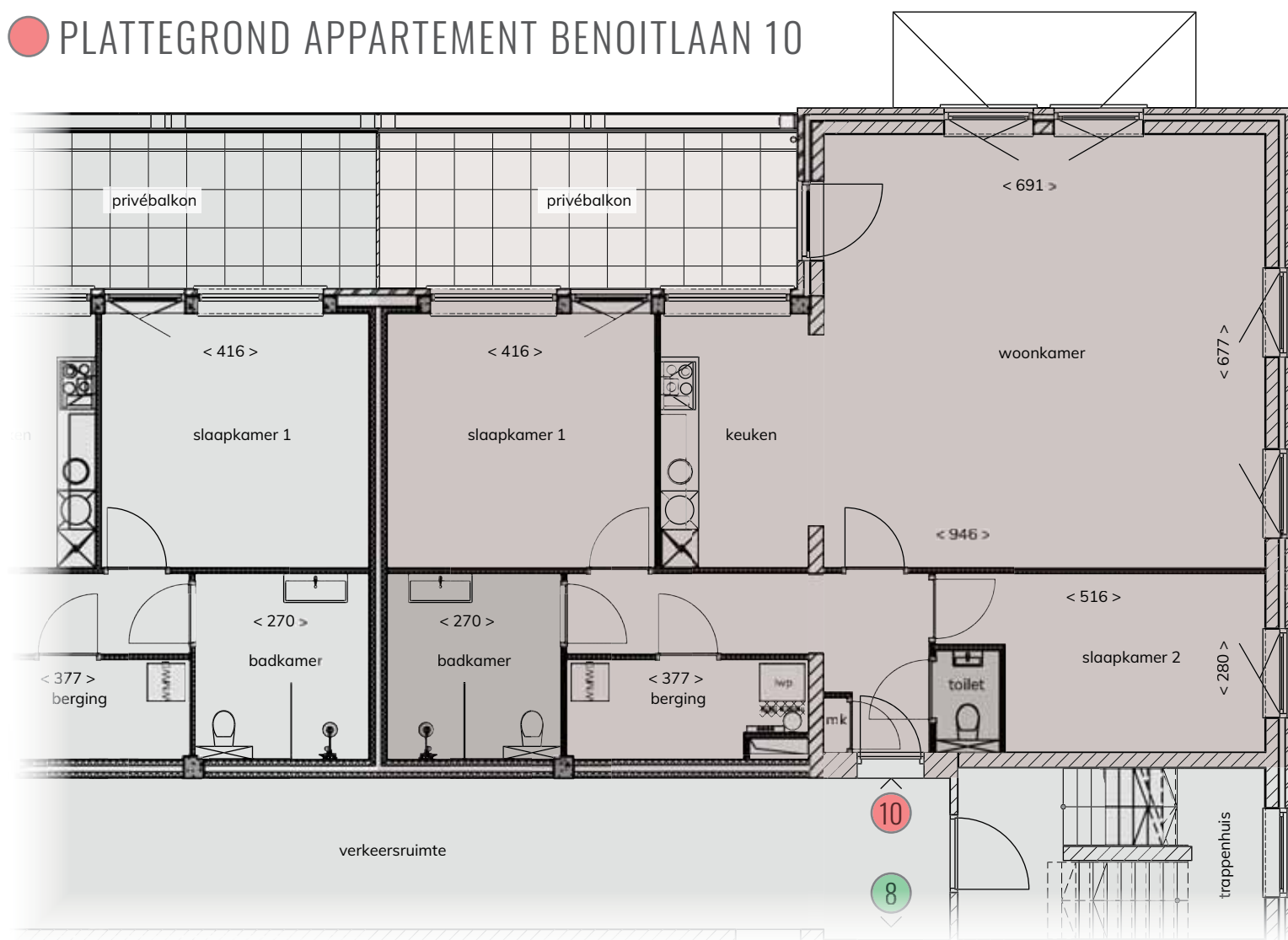


JOZEF

WONEN IN HÉT PARK



● PLATTEGROND APPARTEMENT BENOITLAAN 10



1^e verdieping paviljoen JOZEF

Plattegronden: Benoitlaan 10

Woonoppervlakte ca.:

Ruime woonkamer met keuken van ca.:

Eigen buitenruimte van ca.:

3-kamerappartement

111 m²

56,8 m²

16 m²

2 slaapkamers

Complete badkamer

Toegang tot de gezamenlijke tuin

Parkeren op het park